

**CIRA TV**

# **Wie meistern ATX Prime Unternehmen die Corona-Krisen-Kommunikation im Vergleich zum DAX**

Klaus Rainer Kirchhoff  
Prof. Dr. Henning Zülch

12. Januar 2021



**HHL** LEIPZIG  
GRADUATE SCHOOL  
OF MANAGEMENT

**KIRCHHOFF**

HEDGEYE

B. Rich

ECONOMIC DATA?  
NAH, I JUST  
TRUST MY  
GUT.



THAT EXPLAINS  
THE DIARRHEA.



# Finanzkommunikation schafft Vertrauen in der Krise!



- Transparenz zahlt sich gerade in Krisenzeiten aus.
- Nur diejenigen Gesellschaften, die die Marktteilnehmer in unsicheren Zeiten hinreichend zur Lage des Unternehmens, den (erwarteten) Auswirkungen der Pandemie und den Reaktionen des Managements auf diese Veränderungen informieren, schaffen Vertrauen.
- Mithilfe einer neu entwickelten Analysemethodik wurde die Qualität der Finanzkommunikation österreichischer Unternehmen im Vergleich zu den deutschen Unternehmen in Zeiten der Corona-Pandemie beurteilt.
- Insbesondere untersucht die Studie, ob die Finanzkommunikation angesichts der Krisensituation zeitnah erfolgt ist.

# Der DAX erholt sich schneller als der ATX



- Aktien deutscher Unternehmen kamen bislang vergleichsweise gut durch die Corona-Krise
- Anfang Januar erreichte der DAX ein neues Allzeithoch
- Der Aktienmarkt bleibt allerdings volatil
- Der ATX hat sich dagegen über viele Monate nur leicht erholt seit dem Tiefpunkt infolge der Corona-Pandemie.
- Anfang Januar notiert der ATX noch rund 10 Prozent unter dem Niveau von vor der Krise

DAX OKTOBER 2019-SEPT 2020



ATX OKTOBER 2019-SEPT 2020



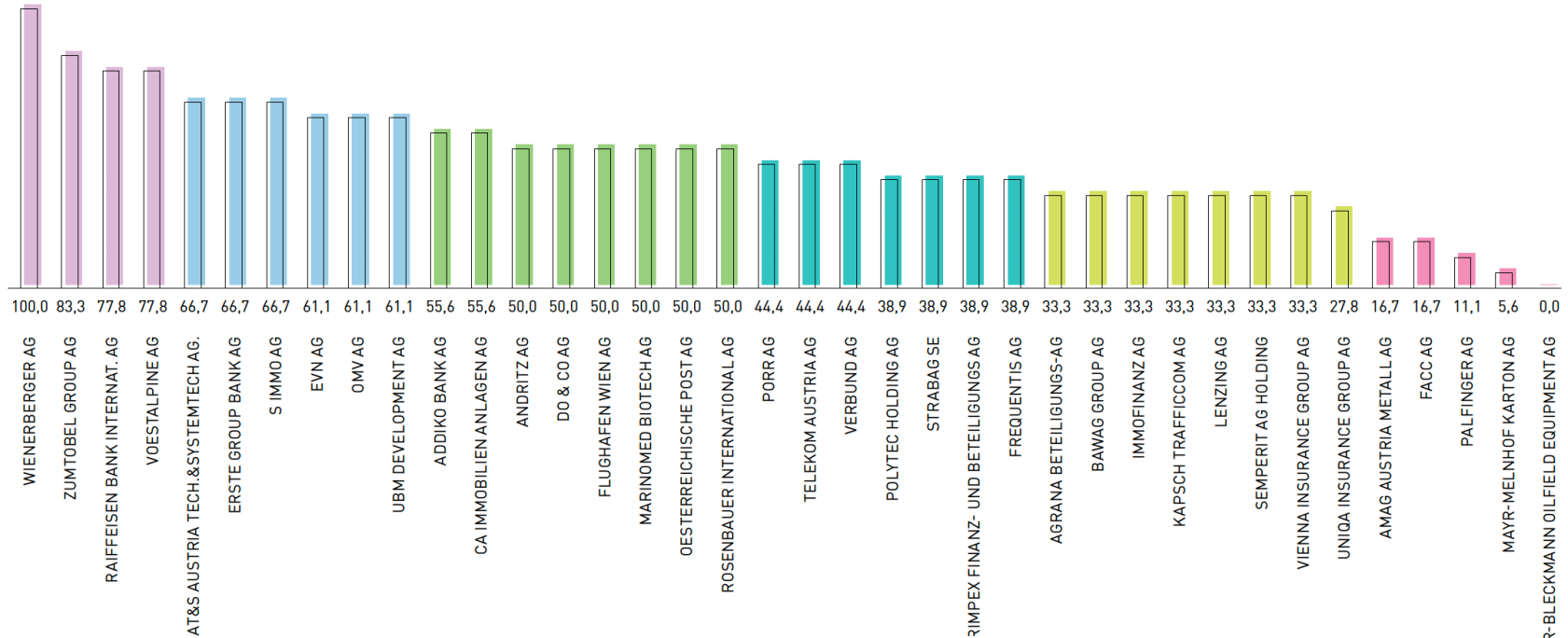
# Methodik Corona-Score



Zielsetzung des Corona-Score:  
Qualität der Kapitalmarkt-  
kommunikation in  
Krisenzeiten beurteilen.

- **Management:** Wird die geplante Dividendenzahlung im Zusammenhang mit der Pandemie genannt? Wird die Pandemie mit der Kapitalmarktentwicklung des Unternehmens in Zusammenhang gebracht?
- **Financials:** Wie transparent kommuniziert das Unternehmen die finanziellen Auswirkungen der Pandemie?
- **Non-Financials:** Kommuniziert das Unternehmen Maßnahmen aus dem Bereich CSR (Mitarbeiter, Gesellschaft)?
- **Prospectives:** Werden Prognosen bis auf weiteres offengelegt (2. Quartal, Gesamtjahr)
- Analysierte Dokumente waren die Q1-Mitteilung bzw. der Q1-Bericht, die Präsentation zum Q1 Earnings Call, Pressemitteilungen sowie Ad-hoc Mitteilungen

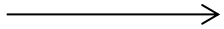
# Corona-Score | Benchmark national (Österreich)



SCORE IN % **SPITZENGRUPPE** **VERFOLGER** **OBERES MITTELFELD** **MITTELFELD** **UNTERES MITTELFELD** **SCHLUSSGRUPPE**

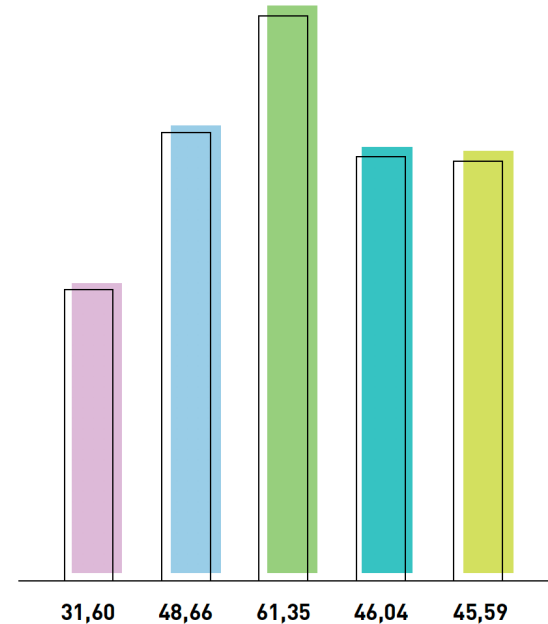
Auf Basis der hier dargestellten Werte wird deutlich, dass die Unternehmen der Spitzengruppe und die Verfolger eine gute bis sehr gute Finanzkommunikation zur Corona-Pandemie aufweisen. Aus diesem Grund können Spitzengruppe und Verfolger als "Effective Financial Crisis Communicator | Austria" identifiziert werden.

# Corona-Score | Ein Vergleich von österreichischen und deutschen Unternehmen



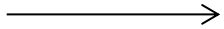
... In der Corona-Kommunikation überzeugen nur die DAX-Unternehmen.

- Unternehmen des ATX-Prime hingegen bleiben hinter den Erwartungen an die Corona-Kommunikation zurück.
- Bei deutschen und österreichischen Unternehmen besteht Verbesserungspotenzial insbesondere hinsichtlich der Darstellung und Quantifizierung der Financials und Prospectives.



SCORE IN % ATX PRIME DAX160 GESAMT DAX MDAX MDAX

# Kategorie „Management“



... Unternehmen erfüllen die Erwartungen des Kapitalmarkt mehrheitlich nicht. ATX Prime Unternehmen mit den besten Ergebnissen

## ANALYSESCHWERPUNKTE KATEGORIE MANAGEMENT

### 1. Geschäftsmodell\*

Anpassung oder Erneuerung des Geschäftsmodells

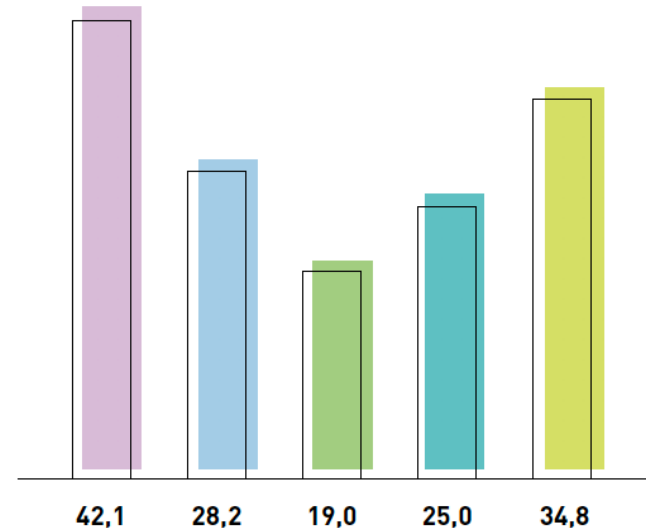
### 2. Wertmanagement\*

Neue / angepasste Steuerungskennzahlen

### 3. Kapitalmarkt

Kommentierung des Aktienkurses  
Analystenempfehlungen  
(Anpassung von) Ratings

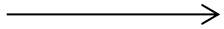
\* Die Analysekategorien „Geschäftsmodell und Wertmanagement“ gehen nicht in die Berechnung des Management-Scores ein, weil dadurch keine Differenzierung erlangt wird.



SCORE IN % ATX PRIME DAX160 GESAMT DAX MDAX MDAQ



# Kategorie „Financials“



... ATX Prime und DAX 160  
schneiden im Bereich Financials  
mangelhaft ab.

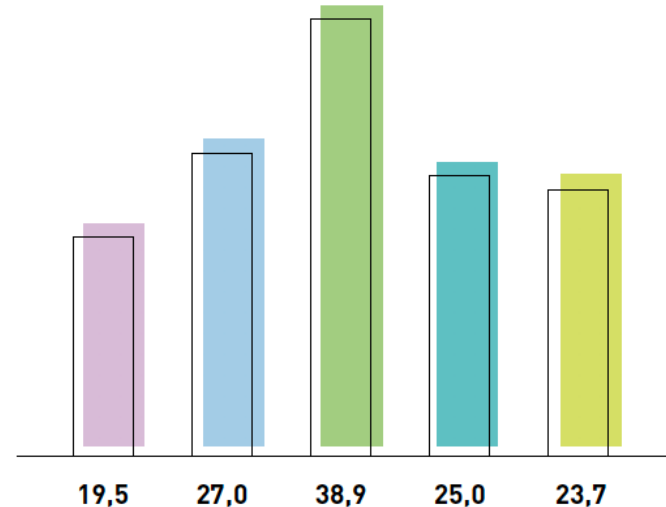
## ANALYSESCHWERPUNKTE KATEGORIE FINANCIALS

### 1. VFE-Lage

Auswirkung der Pandemie auf Vermögens-,  
Finanz- und Ertragslage Pro-forma Kennzahlen /  
„EBITDAC“<sup>1</sup>

### 2. IFRS-Abschluss

Schätzungen und Ermessensspielräume  
Impairment/IAS 36



SCORE IN % ATX PRIME DAX160 GESAMT DAX MDAX MDAQ

# Kategorie „Non-Financials“



... Während Unternehmen zum Schutz der Mitarbeiter und Arbeitsplätzen mehrheitlich informieren, äußern sie sich kaum zum gesellschaftlichen Engagement im Rahmen der Pandemiebewältigung.

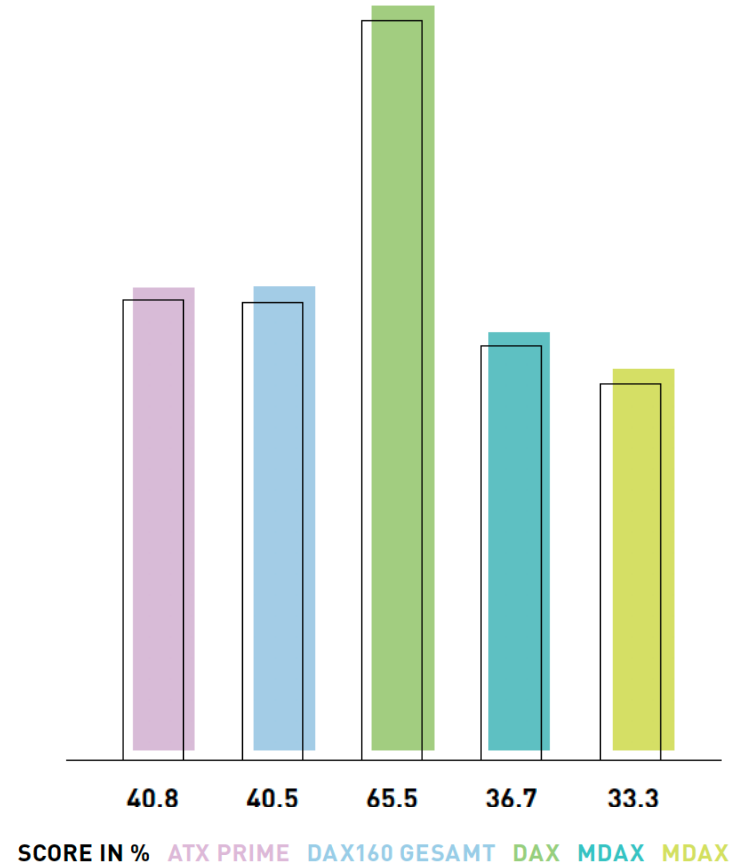
## ANALYSESCHWERPUNKTE KATEGORIE NON-FINANCIALS

### 1. Mitarbeiter

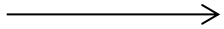
Maßnahmen zum Schutz der Belegschaft oder zum Erhalt von Arbeitsplätzen

### 2. Gesellschaft

Gesellschaftliches Engagement



# Kategorie „Prospectives“



... Unternehmen des ATX Prime haben im Vergleich zu den deutschen Unternehmen großen Nachholbedarf.

## ANALYSESCHWERPUNKTE KATEGORIE PROSPECTIVES

### 1. Strategie

Anpassung strategischer Ziele

### 2. Chancen und Risiken

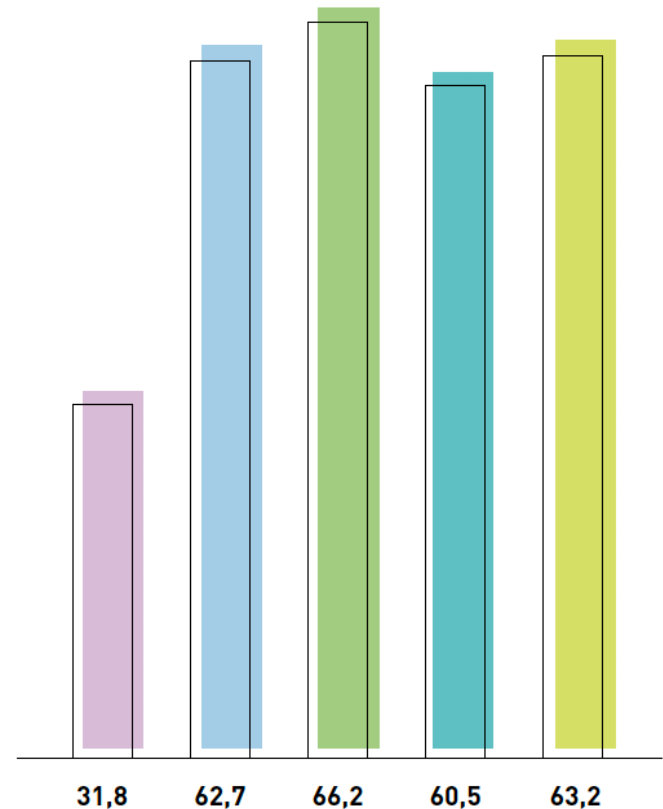
Pandemie als Chance und/oder Risiko

### 3. Prognose

Prognose für GJ 2020, Prognose für Q2/2020

### 4. Nachtrag

Corona im Nachtrag des GB 2019



SCORE IN % ATX PRIME DAX160 GESAMT DAX MDAX MDAQ

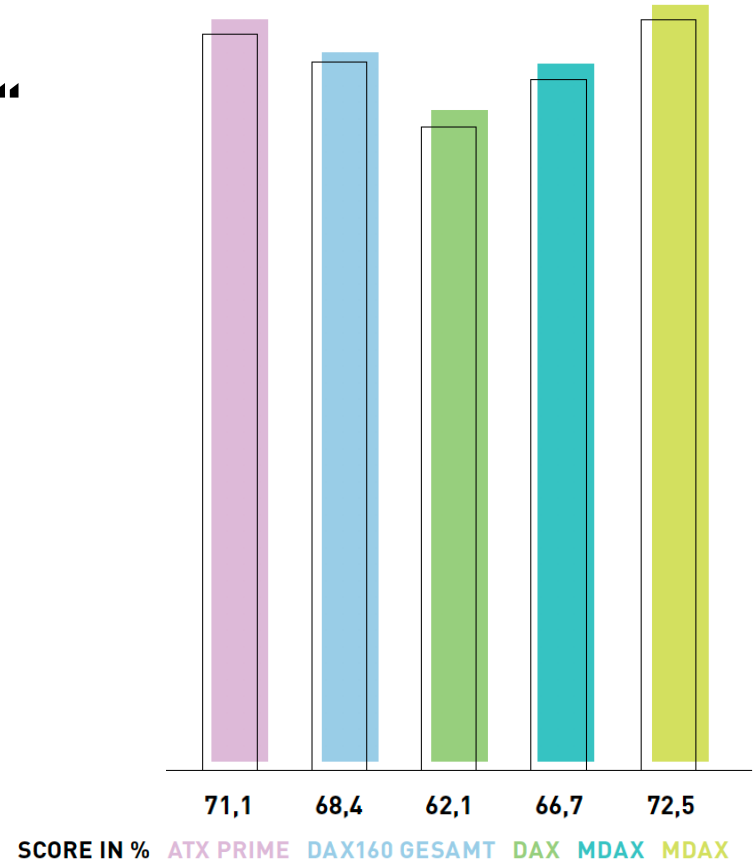
# Kategorie „Prospectives - Prognosebericht“



... Unternehmen des ATX Prime haben im Vergleich zu den deutschen Unternehmen großen Nachholbedarf.

Knapp drei Viertel der untersuchten Unternehmen im ATX Prime (71 %) berichteten bereits im Ausblick ihres GB 2019 über die Pandemie

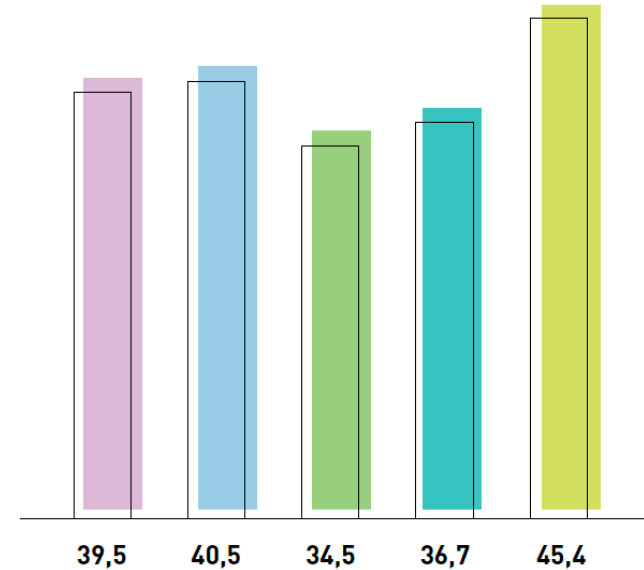
... Im DAX160 sind dies 68 %



# Kategorie „Prospectives - Nachtrag“



... Lediglich 40 % der  
untersuchten Unternehmen in  
Österreich und Deutschland  
nannten die Pandemie im  
Nachtragsbericht ihres  
Geschäftsbericht 2019



SCORE IN % ATX PRIME DAX160 GESAMT DAX MDAX MDAX

# Empfehlungen für die Praxis



- Lieber ungenau als gar nicht kommunizieren. Lieber sagen, dass Auswirkungen auf einen Geschäftsbereich noch nicht genau beziffert werden können als ihn gar nicht zu erwähnen.
- Die Folgen der Corona-Pandemie lassen sich inzwischen besser abschätzen als im Frühjahr 2020. Damit steigen die Anforderungen an die Guidance wieder.
- Guidance sollte wieder konkrete Zahlen enthalten, nur qualitative Aussagen oder gar keine Prognose reichen Investoren und Analysten nicht mehr aus.

# Was macht (gute) Krisenkommunikation aus?

Wie geht das Unternehmen  
mit der Krise um?



## Krisenanalyse

- Zunächst ist eine Krisenanalyse unabdingbar (bspw. zu Art und vielfältigen Auswirkungen dieser Krise)
- Sicherung der Legitimität
- Betroffenheit des Geschäfts
- Auswirkungen beziffern, Ausblick geben

## Strategische Kommunikation

- Transparenz ist essentiell - „Kommuniziert!“
- Schnelligkeit/Push-Reporting
- Szenario-Berichterstattung
- Integration, d. h. Ansprache von verschiedenen Stakeholder-Gruppen

## Operative Kommunikation

- Kontinuität/Erreichbarkeit
- Nutzung von Social Media
- Verknüpfung von Non-Financials und Financials
- Fehler eingestehen

# Trends



- Über die wesentliche Veränderungen im Geschäftsverlauf im Detail auch in Quartalsberichten berichten
- Enge Verzahnung von Financials und „Extra“-Financials
  - Kritische Erfolgsfaktoren frühzeitig identifizieren
- Steigende Bedeutung der Prospectives
  - Weg vom Kurzfristdenken, hin zu einer klaren Strategieorientierung
  - Verfeinerung des Chancen- und Risikoberichts
  - Aussagekräftigere Prognoseabschätzung



## GERMANY

Kirchhoff Consult AG  
Borselstraße 20  
22765 Hamburg  
T +49.40.609.186.0  
F +49.40.60.86.16  
info@kirchhoff.de

Landshuter Allee 10  
80637 München  
T +49.89.21.55.9000  
muenchen@kirchhoff.de

Taunusanlage 19  
60325 Frankfurt  
T +49.69.50.50.45.141  
frankfurt@kirchhoff.de

## Austria

Kirchhoff Consult AG  
Zwillinggasse 1  
1190 Vienna  
T +43.1.318.04.50  
F +43.1.318.04.49  
info@kirchhoff.at

[www.kirchhoff.de](http://www.kirchhoff.de)

© Copyright. All rights reserved. This information is intellectual property of Kirchhoff Consult AG.  
Each forwarding, provision for use, reproduction, etc. to third parties is not permitted.

### Disclaimer

The information is provided for informational purposes only. They do not constitute legal advice and are not subject to any warranty.

 KIRCHHOFF

# Kontakt HHL



## PROFESSOR DR. HENNING ZÜLCH

Lehrstuhlinhaber | Chair of Accounting and Auditing

HHL Leipzig Graduate School of Management

Jahnallee 59 | D - 04109 Leipzig

Phone +49 (0) 341-9851 701

Fax +49 (0) 341-9851 702

henning.zuelch@hhl.de

www.hhl.de

Weiterführende Informationen zu

EFFECTIVE FINANCIAL CRISIS COMMUNICATOR | AUSTRIA

[www.kapitalmarkt-forschung.info](http://www.kapitalmarkt-forschung.info)