

entwickelte

umfasst die Dimensionen **Reporting**,
sowie **Capital Markets**.

Reporting betrachtet die jährliche und
Berichterstattung.

Investor Relations betrachtet
Präsentationen sowie die **Digitale**
Konzeption.

Capital Markets betrachtet sowohl die
Anforderungen als auch die **Wahrnehmung**
der Investoren.

Sowohl die Sender- als auch die
Empfängerseite der **Kapitalmarkt-**
Kommunikation.

Capital Markets erlaubt es, die

Angebote für Unternehmen INVESTORS' DARLING 2021

Wirtschaft aus erster Hand

manager
magazin

Unabhängig seit 1674

METZLER



Das w
Kapita
steht in
Unabh



HHL LEIPZIG
GRADUATE SCHOOL
OF MANAGEMENT

manager magazin

01

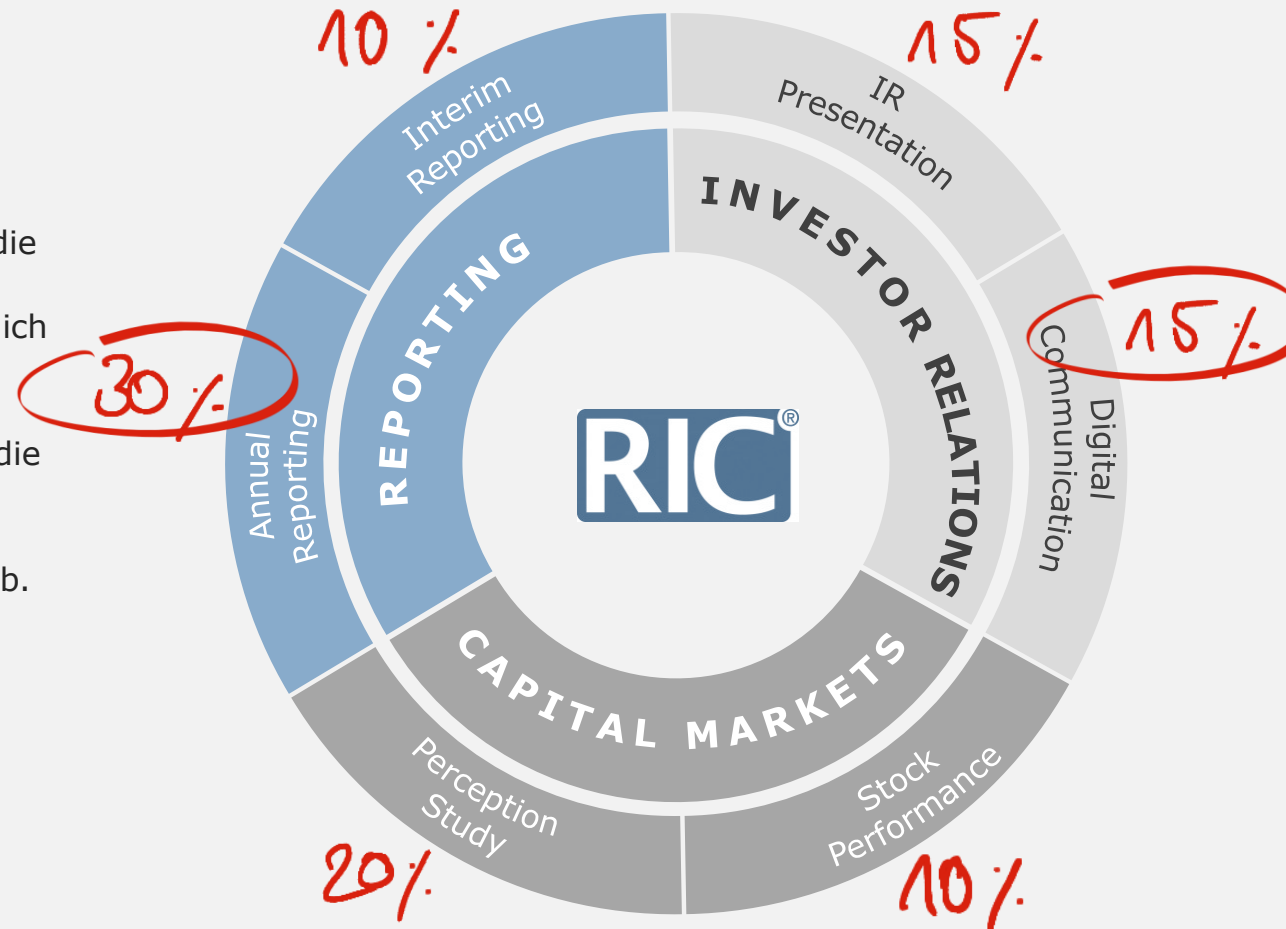
Die Methode

Das RIC-Modell

Unsere Analyse stützt sich auf das von uns entwickelte RIC-Modell

Die Betrachtung der Dimensionen **Reporting**, **Investor Relations** und **Capital Markets** erlaubt es, die Kapitalmarktkommunikation eines Unternehmens ganzheitlich zu beurteilen.

Das RIC-Modell deckt sowohl die **Sender-** als auch die **Empfängerperspektive** der Kapitalmarktkommunikation ab.



Die Dimension **Reporting** betrachtet die jährliche und unterjährige Berichterstattung.

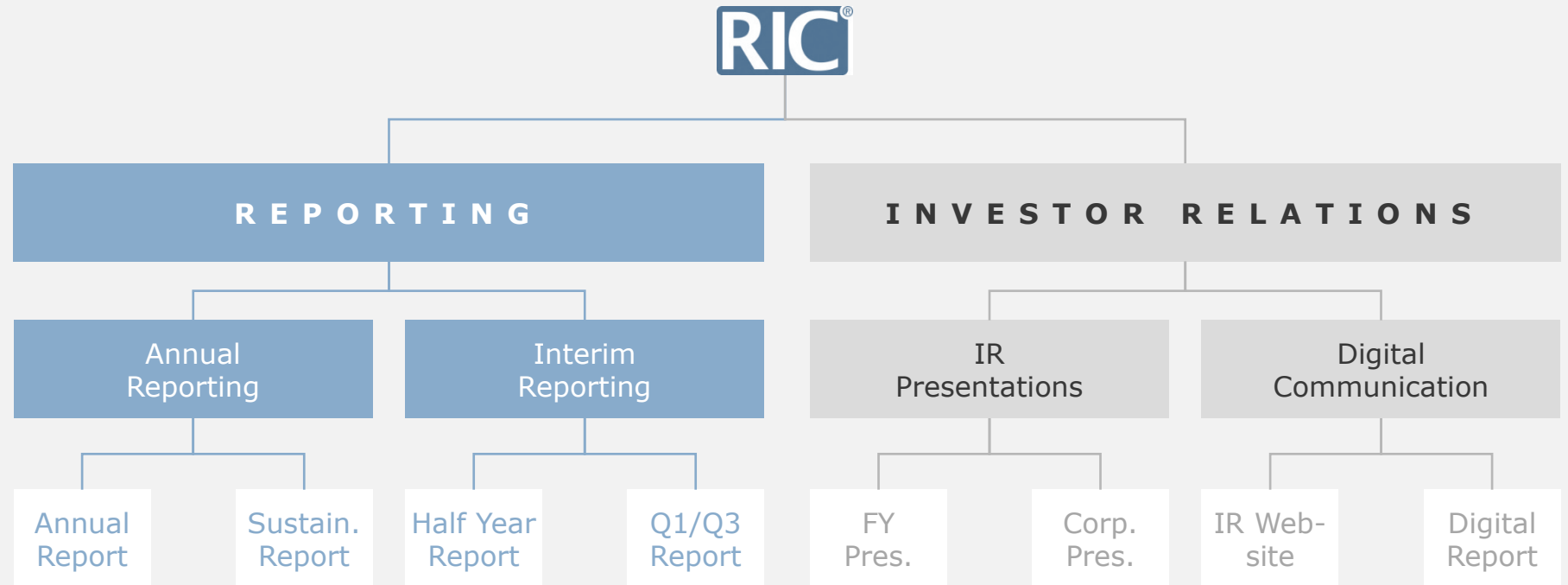
Die Dimension **Investor Relations** betrachtet wesentliche IR-Präsentationen sowie die Digitale Kommunikation.

Die Dimension **Capital Markets** betrachtet die Aktienperformance als auch die Wahrnehmung durch Analysten.

Das RIC-Modell

Die Analyse der Bereiche Reporting und Investor Relations bezieht ein breites Spektrum an Kommunikationsmedien mit ein

In die Analyse fließen wesentlich die Qualität des **Geschäftsberichts**, der **FY-Präsentation**, der **IR Website** sowie zahlreicher weiterer jährlicher und **unterjährlicher Reporting-** und **IR Medien** mit ein.



Das RIC-Modell

Die Analyse in den Bereichen Reporting und Investor Relations deckt ein breites Themenspektrum detailliert ab

Die wesentlichen Inhalte der Analyse decken die Bereiche **Management, Financials, Non-Financials** sowie **Prospectives** ab. Darüber hinaus werden ausgewählte Sonderthemen abgefragt.

		Annual Reporting	Interim Reporting	IR Presentations	Digital Communication
MANAGEMENT	Business Model	✓	✓	✓	✓
	Value Management	✓	-	✓	✓
	Capital Markets	✓	✓	✓	✓
FINANCIALS	Results & Fin. Status	✓	✓	✓	✓
	Financial Statements	✓	✓	-	-
NON-FINANCIALS	Sustainability	✓	-	✓	✓
	Corporate Governance	✓	-	-	✓
PROSPECTIVES	Strategy	✓	✓	-	✓
	Chances/Risks	✓	✓	-	-
	Forecasts	✓	✓	✓	✓
SPECIAL		-	Quarterly Reporting	Equity Story	Website Functionality
		-	-	-	Digital Reporting

02

Angebote

Leistungskomponenten



RIC FACTS stellt das Basisprodukt für Unternehmen dar und gibt auf Basis des detaillierten Kriterienkatalogs die vom Unternehmen erzielten Punkte wieder. RIC FACTS eignet sich für Unternehmen, die einen Blick hinter die Kulissen des Wettbewerbs werfen und selbstständig Verbesserungspotenziale identifizieren möchten. Gerade in Zeiten der Pandemie ist es unerlässlich, an der Kapitalmarktkommunikation zu arbeiten und diese im Vergleich mit den Best Practices zu optimieren.



Das RIC FACTBOOK ist das Kompendium mit den Best-Practice-Lösungen. Es erklärt die für die Finanzkommunikation relevanten Dimensionen (Reporting, Investor Relations, Capital Markets) und legt die Gewichtung der Bewertungskategorien offen. Das RIC FACTBOOK gibt somit detaillierte, allgemeine Handlungsempfehlungen. Auch hinsichtlich des in 2020 eingeführten Corona-Scores umfasst das RIC FACTBOOK eine Beschreibung der Methodik sowie zahlreiche Best Practices zur effektiven Krisenkommunikation.

**Auch
Online!**



Der RIC WORKSHOP ist eine eintägige Schulungsveranstaltung und besteht aus standardisierten Schulungsmodulen und unternehmensindividuellen Inhalten. Professor Zülch und sein Team führen hierbei gemeinsam durch die Veranstaltung und stehen den Workshop-Teilnehmern Rede und Antwort.

Angebote

RIC BASIC

RIC PLUS



**Auch
Online!**



Preis*

2.900 €**

Auf Anfrage***

* Zzgl. Umsatzsteuer.

** Die Produkte RIC FACTS und RIC FACTBOOK werden in digitaler Form ausgereicht. Separate Ausreichung von Druckexemplaren auf Anfrage gegen einen unwesentlichen Aufpreis (FACTS & FACTBOOK als Druckexemplar = 89,00€ / Exemplar).

*** Der Preiskatalog richtet sich u.a. nach der Indexzugehörigkeit und der Unternehmenskommunikation.

03

Kontakt

Kontakt



PROFESSOR DR. HENNING ZÜLCH

Lehrstuhlinhaber | Chair of Accounting and Auditing

HHL Leipzig Graduate School of Management

Jahnallee 59 | D - 04109 Leipzig

Phone +49 (0) 341-9851 701

Fax +49 (0) 341-9851 702

henning.zuelch@hhl.de

www.hhl.de

Weiterführende Informationen zu Investors' Darling

www.kapitalmarkt-forschung.de